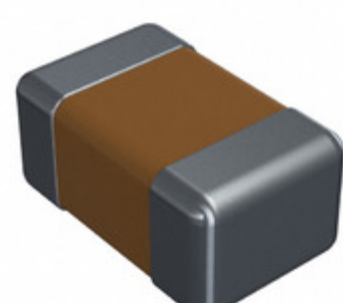


## LD051C103MAB2A



Obrázky jsou pouze orientační.  
Podrobné informace o produktu naleznete v části Technické údaje produktu.  
**Koupit LD051C103MAB2A s důvěrou od Component-World.HK, 1 rok záruka**



**Part Number:** [LD051C103MAB2A](#)  
**Výrobce:** [AVX Corporation](#)  
**Popis:** CAP CER 10000PF 100V X7R 0805  
**Datový list:** [LD Series, MLCC Tin/Lead Term B](#)

**RoHS Status:** Požadavek na ověření inventáře / RoHS nevyhovující  
**Ship From:** Hong Kong  
**Shipment Way:** DHL/Fedex/TNT/UPS/EMS

[Request For Quotation](#)

### PARAMETR PRODUKTU

<b>Part Number</b>	LD051C103MAB2A	<b>Výrobce</b>	<a href="#">AVX Corporation</a>
<b>Popis</b>	CAP CER 10000PF 100V X7R 0805	<b>Stav volného vedení / RoHS</b>	Požadavek na ověření inventáře / RoHS nevyhovující
<b>Dostupné množství</b>	326140 pcs	<b>Datový list</b>	<a href="#">LD Series, MLCC Tin/Lead Term B</a>
<b>Kategorie</b>	<a href="#">Kondenzátory</a>	<b>Napětí - Jmenovitá</b>	100V
<b>Tolerance</b>	±20%	<b>Tloušťka (Max)</b>	-
<b>teplotní koeficient</b>	X7R	<b>Velikost / Rozměry</b>	0.079" L x 0.049" W (2.01mm x 1.25mm)
<b>Série</b>	LD	<b>hodnocení</b>	-
<b>Obal</b>	Tape & Reel (TR)	<b>Paket / krabice</b>	0805 (2012 Metric)
<b>Provozní teplota</b>	-55°C ~ 125°C	<b>Typ montáže</b>	Surface Mount, MLCC
<b>Úroveň citlivosti na vlhkost (MSL)</b>	1 (Unlimited)	<b>Výrobní standardní doba výroby</b>	16 Weeks
<b>Lead Style</b>	-	<b>Rozestup vývodů</b>	-
<b>Stav volného vedení / RoHS</b>	Request inventory verification / RoHS non-compliant	<b>Výška - Sedící (Max)</b>	-
<b>Funkce</b>	-	<b>Poruchovost</b>	-
<b>Detailní popis</b>	10000pF ±20% 100V Ceramic Capacitor X7R 0805 (2012 Metric)	<b>kapacitní</b>	10000pF
<b>Aplikace</b>	General Purpose		

Component-World.com je spolehlivý distributor elektronických součástek. Specializujeme se na všechny elektronické komponenty řady AVX Corporation. Máme 326140 kusy AVX Corporation LD051C103MAB2A na skladě dostupných. Vyžádejte si citát z distributora součástí elektroniky na Component-World.com, náš prodejní tým vás bude kontaktovat do 24 hodin.  
RFQ Email: [info@Components-World.com](mailto:info@Components-World.com)

### SOUVISEJÍCÍ PRODUKTY

	<b>Část#: <a href="#">LD051A821JAB4A</a></b> Popis: CAP CER 820PF 100V NP0 0805	<b>Výrobci: <a href="#">AVX Corporation</a></b>	<a href="#">Dotaz</a>
	<b>Část#: <a href="#">LD051C103KAB2A</a></b> Popis: CAP CER 10000PF 100V X7R 0805	<b>Výrobci: <a href="#">AVX Corporation</a></b>	<a href="#">Dotaz</a>
	<b>Část#: <a href="#">LD051C122JAB2A</a></b> Popis: CAP CER 1200PF 100V X7R 0805	<b>Výrobci: <a href="#">AVX Corporation</a></b>	<a href="#">Dotaz</a>
	<b>Část#: <a href="#">LD051C153KAB2A</a></b> Popis: CAP CER 0.015UF 100V X7R 0805	<b>Výrobci: <a href="#">AVX Corporation</a></b>	<a href="#">Dotaz</a>
	<b>Část#: <a href="#">LD051C183KAB2A</a></b> Popis: CAP CER 0.018UF 100V X7R 0805	<b>Výrobci: <a href="#">AVX Corporation</a></b>	<a href="#">Dotaz</a>
	<b>Část#: <a href="#">LD051C152KAB2A</a></b> Popis: CAP CER 1500PF 100V X7R 0805	<b>Výrobci: <a href="#">AVX Corporation</a></b>	<a href="#">Dotaz</a>
	<b>Část#: <a href="#">LD051C102KAB4A</a></b> Popis: CAP CER 1000PF 100V X7R 0805	<b>Výrobci: <a href="#">AVX Corporation</a></b>	<a href="#">Dotaz</a>
	<b>Část#: <a href="#">LD051C103KAB4A</a></b> Popis: CAP CER 10000PF 100V X7R 0805	<b>Výrobci: <a href="#">AVX Corporation</a></b>	<a href="#">Dotaz</a>
	<b>Část#: <a href="#">LD051C103JAB2A</a></b> Popis: CAP CER 10000PF 100V X7R 0805	<b>Výrobci: <a href="#">AVX Corporation</a></b>	<a href="#">Dotaz</a>
	<b>Část#: <a href="#">LD051C222KAB4A</a></b> Popis: CAP CER 2200PF 100V X7R 0805	<b>Výrobci: <a href="#">AVX Corporation</a></b>	<a href="#">Dotaz</a>
	<b>Část#: <a href="#">LD051C102JAB2A</a></b> Popis: CAP CER 1000PF 100V X7R 0805	<b>Výrobci: <a href="#">AVX Corporation</a></b>	<a href="#">Dotaz</a>
	<b>Část#: <a href="#">LD051C222KAB2A</a></b> Popis: CAP CER 2200PF 100V X7R 0805	<b>Výrobci: <a href="#">AVX Corporation</a></b>	<a href="#">Dotaz</a>
	<b>Část#: <a href="#">LD051C152KAB4A</a></b> Popis: CAP CER 1500PF 100V X7R 0805	<b>Výrobci: <a href="#">AVX Corporation</a></b>	<a href="#">Dotaz</a>
	<b>Část#: <a href="#">LD051C223JAB2A</a></b> Popis: CAP CER 0.022UF 100V X7R 0805	<b>Výrobci: <a href="#">AVX Corporation</a></b>	<a href="#">Dotaz</a>
	<b>Část#: <a href="#">LD051A910JAB2A</a></b> Popis: CAP CER 91PF 100V NP0 0805	<b>Výrobci: <a href="#">AVX Corporation</a></b>	<a href="#">Dotaz</a>
	<b>Část#: <a href="#">LD051A821FAB4A</a></b> Popis: CAP CER 820PF 100V NP0 0805	<b>Výrobci: <a href="#">AVX Corporation</a></b>	<a href="#">Dotaz</a>
	<b>Část#: <a href="#">LD051C102KAB2A</a></b> Popis: CAP CER 1000PF 100V X7R 0805	<b>Výrobci: <a href="#">AVX Corporation</a></b>	<a href="#">Dotaz</a>
	<b>Část#: <a href="#">LD051C183JAB2A</a></b> Popis: CAP CER 0.018UF 100V X7R 0805	<b>Výrobci: <a href="#">AVX Corporation</a></b>	<a href="#">Dotaz</a>
	<b>Část#: <a href="#">LD051A8R2DAB2A</a></b> Popis: CAP CER 8.2PF 100V NP0 0805	<b>Výrobci: <a href="#">AVX Corporation</a></b>	<a href="#">Dotaz</a>
	<b>Část#: <a href="#">LD051C104KAB2A</a></b> Popis: CAP CER 0.1UF 100V X7R 0805	<b>Výrobci: <a href="#">AVX Corporation</a></b>	<a href="#">Dotaz</a>

### Související klíčová slova pro LD051C103MAB2A

AVX Corporation LD051C103MAB2A.	LD051C103MAB2A distributor	LD051C103MAB2A dodavatel	LD051C103MAB2A Cena
LD051C103MAB2A Stáhnout datasheet.	LD051C103MAB2A Datasheet.	LD051C103MAB2A Stock.	koupit LD051C103MAB2A.
AVX Corporation LD051C103MAB2A.	AVX Corporation [MIL] LD051C103MAB2A.		